

Notices of Foreclosure Action (Trustee Deeds)
By Community
1st Qtr 2007 - 4th Qtr 2017



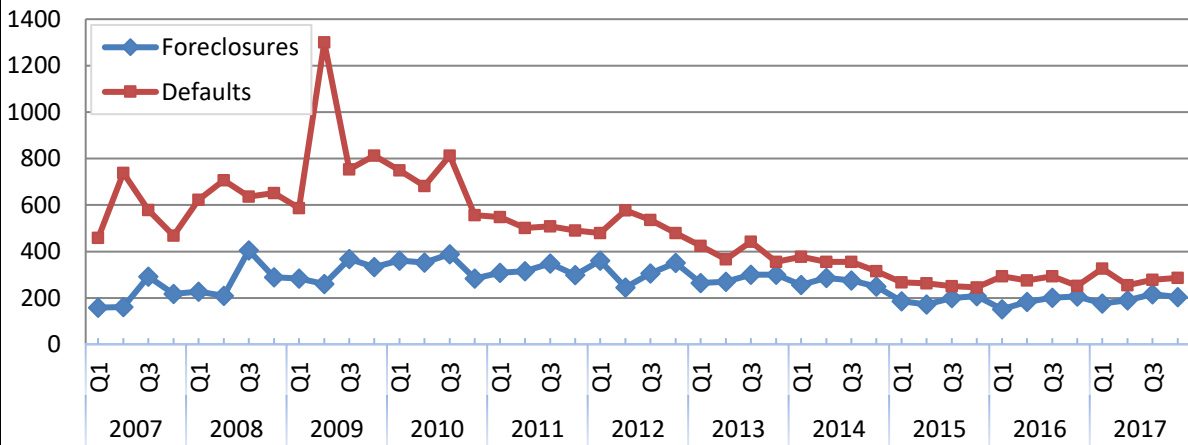
Year	Qtr	Anchorage	Bethel	Fairbanks	Juneau	Kenai	Ketchikan	Kodiak	Mat-Su	Sitka	Rest of State	Grand Total
2007	Q1	51	0	19	8	14	0	3	42	0	21	158
	Q2	61	1	18	3	18	7	1	30	0	23	162
	Q3	103	0	62	11	16	9	5	54	0	32	292
	Q4	91	0	25	2	24	2	1	61	0	12	218
Total		306	1	124	24	72	18	10	187	0	88	830
2008	Q1	113	0	25	3	8	2	3	66	1	6	227
	Q2	74	3	26	3	16	2	3	52	0	30	209
	Q3	138	1	36	7	10	2	0	95	1	115	405
	Q4	133	0	46	12	16	7	3	62	0	11	290
Total		458	4	133	25	50	13	9	275	2	162	1131
2009	Q1	88	3	65	9	16	10	0	69	4	20	284
	Q2	101	0	46	14	15	4	0	53	1	27	261
	Q3	133	3	64	10	16	7	0	86	1	48	368
	Q4	110	3	54	15	33	3	0	69	3	43	333
Total		432	9	229	48	80	24	0	277	9	138	1246
2010	Q1	117	1	55	18	27	4	2	104	0	33	361
	Q2	131	4	45	18	25	4	1	88	6	31	353
	Q3	119	1	81	12	40	5	2	92	2	34	388
	Q4	107	1	44	4	13	9	1	80	2	23	284
Total		474	7	225	52	105	22	6	364	10	121	1386
2011	Q1	120	1	43	12	24	4	6	64	2	33	309
	Q2	98	0	41	7	23	6	0	85	2	53	315
	Q3	108	1	76	9	21	8	1	95	2	28	349
	Q4	101	0	49	10	34	4	2	75	0	24	299
Total		427	2	209	38	102	22	9	319	6	138	1272
2012	Q1	123	4	57	11	24	12	2	92	1	35	361
	Q2	82	0	50	2	13	12	2	54	3	28	246
	Q3	114	1	64	2	15	7	0	75	2	26	306
	Q4	102	3	78	3	17	3	2	106	8	29	351
Total		421	8	249	18	69	34	6	327	14	118	1264
2013	Q1	87	3	45	5	22	3	3	74	4	18	264
	Q2	89	3	65	8	21	6	1	56	0	21	270
	Q3	84	2	81	1	27	2	1	72	1	29	300
	Q4	71	1	65	2	22	9	0	61	8	62	301
Total		331	9	256	16	92	20	5	263	13	130	1135
2014	Q1	81	0	52	5	23	2	1	68	1	24	257
	Q2	83	2	69	3	25	5	1	72	0	26	286
	Q3	80	1	83	3	28	3	1	53	1	22	275
	Q4	73	4	41	6	17	5	0	75	3	26	250
Total		317	7	245	17	93	15	3	268	5	98	1068
2015	Q1	51	6	59	0	17	8	0	32	0	13	186
	Q2	47	1	40	1	15	6	0	51	2	9	172
	Q3	58	2	74	4	8	4	2	34	1	13	200
	Q4	46	0	39	7	14	14	4	63	2	19	208
Total		202	9	212	12	54	32	6	180	5	54	766
2016	Q1	64	0	22	1	15	1	2	39	1	7	152
	Q2	57	1	37	5	12	2	2	51	3	14	184
	Q3	52	1	57	4	20	3	2	43	0	19	201
	Q4	52	4	42	5	13	4	0	66	2	19	207
Total		225	6	158	15	60	10	6	199	6	59	744
2017	Q1	62	2	37	2	13	8	0	37	2	14	177
	Q2	61	1	47	1	17	0	1	45	3	14	190
	Q3	68	3	63	3	16	0	2	44	0	18	217
	Q4	58	3	34	4	17	0	2	69	0	17	204
Total		249	9	181	10	63	8	5	195	5	63	788

Notices of Default
By Community
1st Qtr 2007 - 4th Qtr 2017

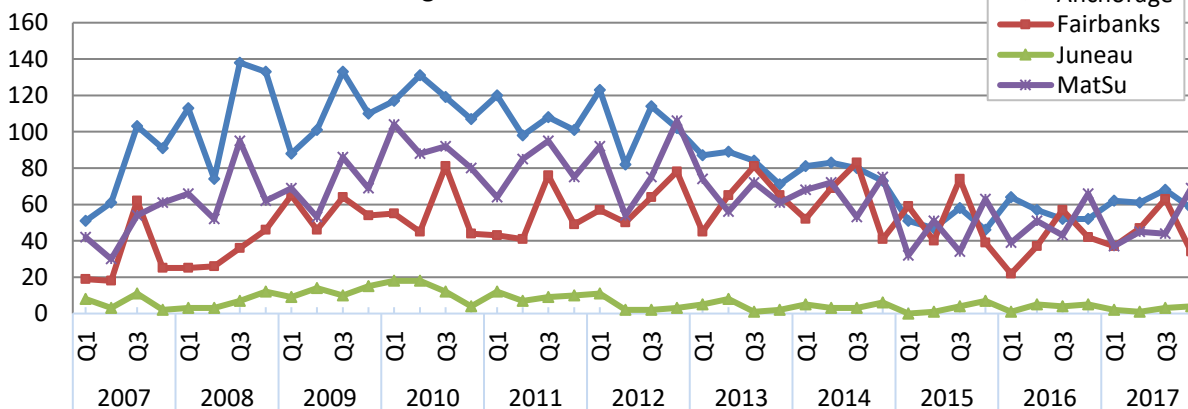


Year	Qtr	Anchorage	Bethel	Fairbanks	Juneau	Kenai	Ketchikan	Kodiak	Mat-Su	Sitka	Rest of State	Grand Total
2007	Q1	189	1	47	20	29	11	8	97	2	55	459
	Q2	236	2	93	20	41	9	153	107	1	77	739
	Q3	239	1	55	15	30	11	6	194	1	26	578
	Q4	237	0	50	18	17	9	10	98	1	29	469
Total		901	4	245	73	117	40	177	496	5	187	2245
2008	Q1	288	7	63	15	41	6	1	150	3	48	622
	Q2	348	0	90	17	26	8	2	167	5	44	707
	Q3	240	2	111	9	23	27	4	163	5	52	636
	Q4	320	4	97	17	27	15	2	130	4	35	651
Total		1196	13	361	58	117	56	9	610	17	179	2616
2009	Q1	256	2	99	14	30	14	2	112	4	54	587
	Q2	364	6	85	32	62	14	4	166	8	559	1300
	Q3	299	4	110	47	38	10	3	175	5	63	754
	Q4	364	4	72	33	63	8	2	197	4	66	813
Total		1283	16	366	126	193	46	11	650	21	742	3454
2010	Q1	354	5	100	32	43	18	1	152	6	38	749
	Q2	254	2	145	22	59	15	2	120	0	63	682
	Q3	372	4	101	11	31	19	5	207	12	51	813
	Q4	233	2	71	17	35	16	7	138	1	36	556
Total		1213	13	417	82	168	68	15	617	19	188	2800
2011	Q1	237	2	93	10	35	17	4	109	0	41	548
	Q2	191	2	73	20	45	6	2	114	3	46	502
	Q3	210	2	79	17	36	11	5	117	3	28	508
	Q4	164	10	101	11	20	11	5	121	2	45	490
Total		802	16	346	58	136	45	16	461	8	160	2048
2012	Q1	194	4	66	6	25	19	5	107	17	37	480
	Q2	220	6	84	15	45	11	2	133	5	56	577
	Q3	207	5	93	10	36	9	3	135	3	35	536
	Q4	192	6	52	15	44	11	7	98	3	51	479
Total		813	21	295	46	150	50	17	473	28	179	2072
2013	Q1	168	3	85	4	44	6	5	84	2	23	424
	Q2	132	2	69	8	25	12	1	95	2	21	367
	Q3	172	2	73	9	30	5	2	108	1	40	442
	Q4	124	4	79	4	27	3	3	79	1	31	355
Total		596	11	306	25	126	26	11	366	6	115	1588
2014	Q1	150	3	61	4	27	11	2	91	3	25	377
	Q2	135	1	68	5	30	10	3	72	5	26	355
	Q3	135	5	52	9	35	7	1	85	3	24	356
	Q4	127	3	69	10	17	3	0	62	6	19	316
Total		547	12	250	28	109	31	6	310	17	94	1404
2015	Q1	105	1	50	8	17	2	1	63	2	18	267
	Q2	98	1	46	3	16	8	4	46	6	35	263
	Q3	111	1	44	9	16	2	1	49	4	14	251
	Q4	122	3	29	3	19	8	1	54	1	6	246
Total		436	6	169	23	68	20	7	212	13	73	1027
2016	Q1	117	1	46	10	21	3	5	72	1	18	294
	Q2	95	7	38	5	24	13	3	70	0	20	275
	Q3	127	3	42	12	18	9	1	66	3	13	294
	Q4	103	2	27	3	22	9	2	63	3	18	252
Total		442	13	153	30	85	34	11	271	7	69	1115
2017	Q1	132	3	57	7	19	6	4	76	1	22	327
	Q2	124	2	36	7	19	0	1	51	0	15	255
	Q3	123	1	51	8	25	0	2	42	1	26	279
	Q4	129	0	45	6	17	0	4	61	6	18	286
Total		508	6	189	28	80	6	11	230	8	81	1147

Notices of Foreclosure and Default
 Quarterly Totals, and Regional Comparisons
 1st Qtr 2007 - 4th Qtr 2017



Regional Notices of Foreclosure



Regional Notices of Default

